

ITL112

---

# ELEMENTARY ITALIAN II

Andrea Fedi

# 27 settembre 2006, mercoledì: piano della lezione

- Annunci
- I numeri: l'ora, i prezzi, il menù
- Il partitivo: i piatti, il menù, gli ingredienti
- Lettura: Elettra Rossellini
- I verbi riflessivi
- Compiti per mercoledì 4 ottobre:
  - consultate il sito del corso, <http://www.campo7.com/itl112>

# Annunci

- Il sito del corso: aggiornamenti, piani per il futuro
- Lunedì 2 ottobre non c'è lezione
- La prossima settimana abbiamo lezione solo mercoledì
  - Non c'è il quiz!
  - Non mancate!

# Prima di cominciare

- Il menù, le ordinazioni, gli ingredienti
  - Cameriere/Cameriera: Che cosa prende?
  - Cliente: Vorrei sapere una cosa... Che cosa c'è nella pizza calabrese?
  - Cameriere/Cameriera: Ci sono il pomodoro, la mozzarella, il salamino piccante, le olive.
  - Cliente: Allora mi porti delle tagliatelle vongole e zucchini... e poi una pizza calabrese.
  - Cameriere/Cameriera: E da bere?
  - Cliente: Del vino rosso.

# Lettura: "La rivincita delle Rossellini: Elettra vendica Isabella" (Repubblica, 14 settembre 2006)

<http://www.repubblica.it/2006/09/sezioni/persone/rossellini-lancome/rossellini-lancome/rossellini-lancome.html>

- Leggiamo insieme
- I verbi riflessivi in questa lettura



# Ripasso: i verbi riflessivi

- La coniugazione
  - mettersi
  - divertirsi
  - alzarsi
- Conversazione
  - A che ora ti alzi di solito?
  - Che cosa ti metti per andare...
    - ad un colloquio di lavoro?
    - all'università?
    - ad una festa?
    - ad un appuntamento?

# A che ora...? I giorni della settimana

- A che ora arrivi all'università il lunedì?
- A che ora torni a casa il martedì?
- A che ora ti alzi il mercoledì?
- A che ora pranzi, il giovedì?
- A che ora vai in biblioteca il venerdì?
- A che ora vedi i tuoi amici il sabato?
- A che ora vai a letto la domenica?

# 15

## Livorno-Pisa-Empoli-Firenze

Ⓜ Nel piazzale delle stazioni o da zone attigue, sono attestati servizi bus di collegamento con località non servite dal treno.

- Ⓜ Ferma all'uscita tunnel FS.
- Ⓜ Firenze Rifredi
- 1 Servizio giornalmente.
- 2 Si effettua anche in caso di sciopero.
- 3 Da **Pisa Centrale**: non sono ammesse le comitive dal lunedì al venerdì.
- 4 Da **Pontedera-Casciana Terme**: non sono ammesse le comitive nei giorni lavorativi escluso il sabato.
- 5 Da **Pisa Centrale**: non sono ammesse le comitive nei giorni lavorativi escluso il sabato.
- 6 Non sono ammesse le comitive dal lunedì al venerdì.
- 7 Si effettua anche in caso di sciopero, originario da Grosseto.
- 8 Non sono ammesse le comitive
- 9 Nei giorni lavorativi escluso il sabato proviene da **Orbetello-M. Argentario**.

		F1052	R 6660	R 6662	R 11702	R 11750	R 11704	R 11706	R 6740
km	Provenienza	■	■	■	■	■	■	■	■
0	<b>Livorno Centrale</b>			X 5.00	5.23				
	- Pisa Aeroporto	Ⓜ 0.49							
20	<b>Pisa Centrale</b>	a.		5.15	5.38				
	<i>Pisa Centrale</i>			5.30 X	6.24 X				
	<i>Lucca</i>	a.		6.04	6.46				
20	<b>Pisa Centrale</b>		4.13	5.18	5.41		Ⓜ 6.10	Ⓜ 6.10	Ⓜ 6.26
28	Navacchio			5.25			Ⓜ 6.18	Ⓜ 6.18	Ⓜ 6.34
30	S. Frediano a Settimo			5.29			Ⓜ 6.22	Ⓜ 6.22	Ⓜ 6.38
33	Cascina	1.03	4.23	5.33	5.51		Ⓜ 6.26	Ⓜ 6.26	Ⓜ 6.43
40	Pontedera-Casciana Terme	1.10	4.29	5.40	5.58		Ⓜ 6.32	Ⓜ 6.32	Ⓜ 6.50
44	La Rotta								
52	S. Romano-S. Croce		4.37	5.48	6.07		Ⓜ 6.40	Ⓜ 6.40	
58	S. Miniato-Fucecchio		4.42	5.54	6.12		Ⓜ 6.45	Ⓜ 6.45	
67	<b>Empoli</b>	a.	1.57	4.49	6.01	6.18	Ⓜ 6.52	Ⓜ 6.52	
	<i>Empoli</i>			6.23	6.23		Ⓜ 6.57	Ⓜ 6.57	
	<i>Siena</i>	a.		7.31 X	7.31		Ⓜ 7.55	Ⓜ 7.55	
67	<b>Empoli</b>	1.57	4.50	6.02	6.19 X	6.46	Ⓜ 6.57	Ⓜ 6.57	
73	Montelupo-Capraia		4.55	6.08	6.25	6.53		Ⓜ 7.04	
82	Carmignano								
85	Signa		5.05	6.18	6.35	7.04		Ⓜ 7.15	
89	S. Donnino-Badia								
94	Firenze Cascine							Ⓜ 7.22	
98	<b>Firenze Rifredi</b>	a.	5.14	6.28	6.47	7.16	Ⓜ 7.23	Ⓜ 7.29	
101	<b>Firenze S.M. Novella</b>	a.	2.24	5.25 X	6.35	6.54 X	Ⓜ 7.22	Ⓜ 7.30	Ⓜ 7.35
	<i>Firenze S.M. Novella</i>			5.44	7.08	7.44	Ⓜ 7.44	Ⓜ 8.13	Ⓜ 8.13
	<i>Bologna Centrale</i>	a.		6.53	8.10	8.54	Ⓜ 8.54	Ⓜ 9.10	Ⓜ 9.10

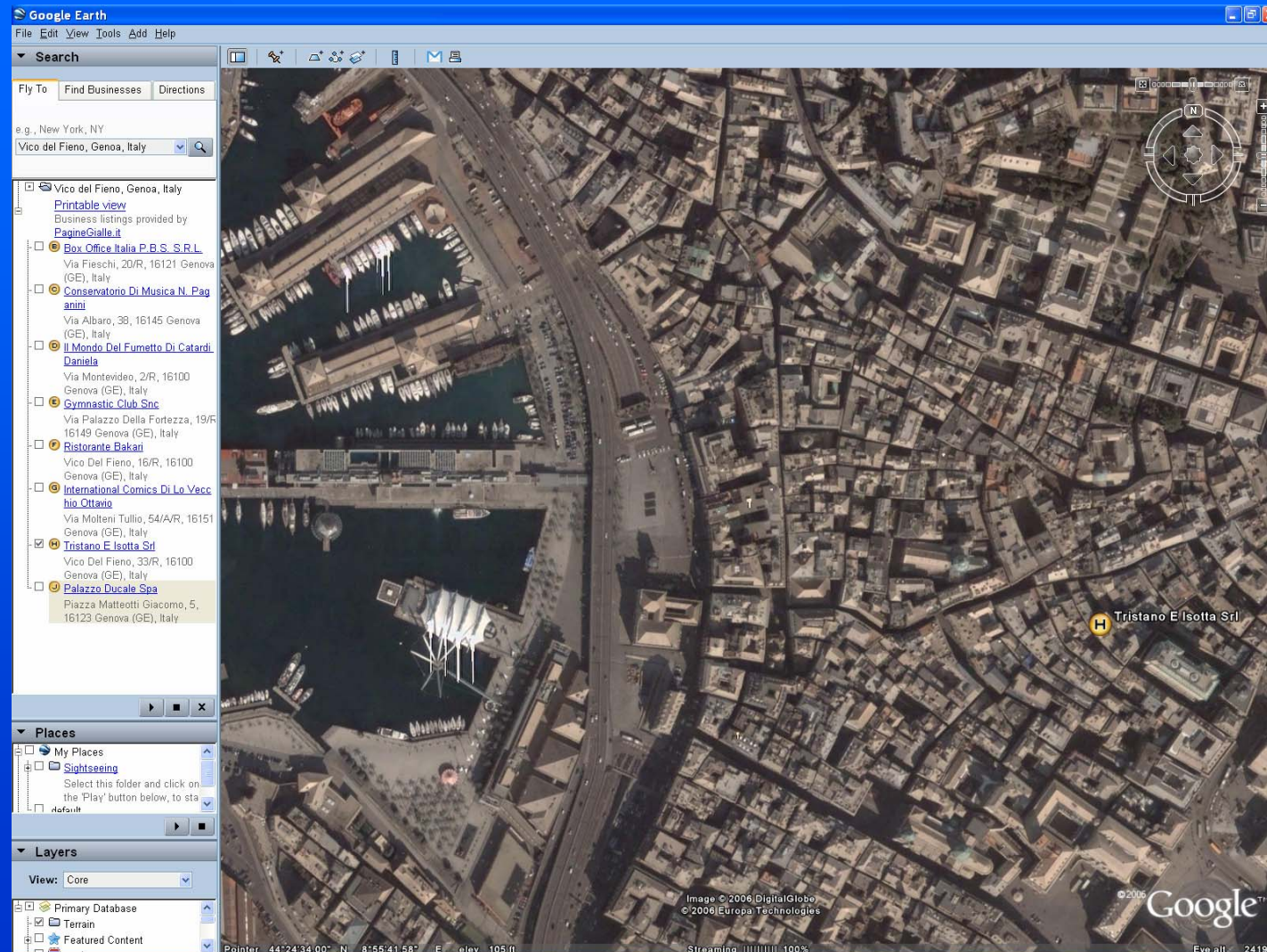
		R 11716	R 3102	R 34174	R 11856	R 3104	R 11758	R 3106
km	Provenienza	Grosseto	Borgo V. di T.	Siena	Campiglia	Grosseto	Siena	■
0	<b>Livorno Centrale</b>	X 7.11			7.30	8.02		8.56
	- Pisa Aeroporto	X						
20	<b>Pisa Centrale</b>	a.	7.26		7.45	8.17		9.15
	<i>Pisa Centrale</i>		7.52		X 7.52 X	X 8.40		X 9.25
	<i>Lucca</i>	a.	X 8.20		X 8.20 X	X 9.08		X 9.50
20	<b>Pisa Centrale</b>		7.31	7.38	7.48	8.22		9.18
28	Navacchio				7.55			
30	S. Frediano a Settimo							
33	Cascina				8.01			
40	Pontedera-Casciana Terme	7.47	7.53		8.07	8.39		9.33
44	La Rotta							
52	S. Romano-S. Croce				8.16			
58	S. Miniato-Fucecchio				8.21			
67	<b>Empoli</b>	a.	8.03	8.10	8.27	8.55		9.49
	<i>Empoli</i>				9.06	9.06		9.54
	<i>Siena</i>	a.		10.05	10.05	10.05		10.53

# L'orario ferroviario (FF.SS.)



# Ristorante-Pizzeria Tristano e Isotta (Genova)

<http://www.tristanoeisotta.com/>



# Il menù, gli ingredienti

- Per preparare... occorre... / occorrono...
- Esempio
  - Per preparare le scaloppine di tacchino al vino bianco occorrono:
    - qualche fettina di tacchino
    - un po' di vino bianco
    - del burro
    - della farina
    - alcuni capperi

# Il quiz

- Non potete fare domande
- Il tempo massimo è 25 minuti